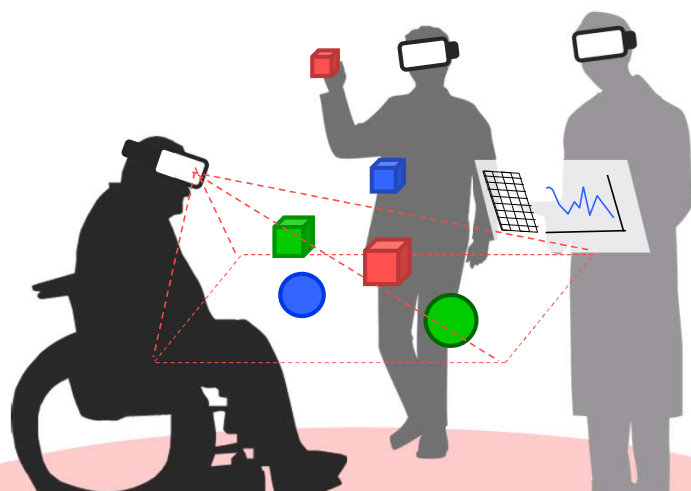


リハ知共創ラボ

事業内容

～共創的リハビリ・プラットフォームの構築～

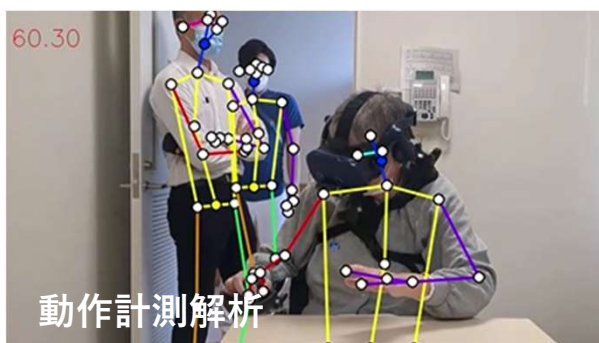
リハ知共創ラボは、
シーズを体験でき、
新しい観点を生み出し、
共に創り実現する
オープンラボ



患者とセラピストが共にリハビリテーションを創造できるプラットフォームの構築を目指します。

製品開発内容

認知リハビリテーションに関わる
動作計測・解析、訓練・評価システムの研究開発



連絡先

東京都日野市旭が丘6-6
東京都立大学 日野キャンパス

大保 武慶
email: t.obo@tmu.ac.jp